

Activités pour les séjours de primaires  
Cycle 1

# Classes de mer Séjours découverte Activités nature

maternelles - primaires - collèges - lycées - public adapté

# PRÉSENTATION DES ACTIVITÉS 2026-2027

## Nos activités

sont animées par nos animateurs nature professionnels.

Nos activités se situent dans un rayon de 2 kms à pieds.

- Durée : 1h30 à 2h30 selon les activités.
- Les horaires exacts des activités vous seront communiquées le jour de votre arrivée. Ils dépendront du temps de préparation par les animateurs et des aléas climatiques.
- Modification : en raison d'aléas climatiques, les activités pourront être modifiées.



# SOMMAIRE

PAGES 6 À 12

Activités du centre du Palandrin

PAGES 13 À 19

Activités de prestataires extérieurs

PAGES 20

Contacts

# NOS FORFAITS *et tarifs*

## *Basique*

150€ à 200€ / ½ journée

groupe de 30 maximum

## *Au-delà*

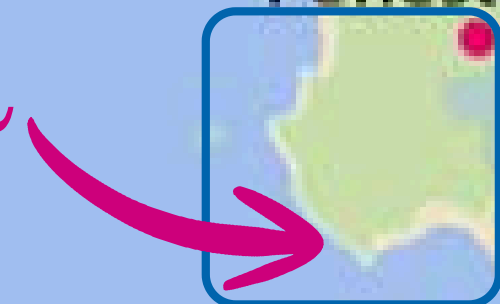
6€ / élève

au-delà du groupe de 30

**Prestataires extérieurs : voir tarifs**  
**Réservations effectuées par le Centre du Palandrin**

# LES LIEUX D'ACTIVITÉS

Centre du palandrin



Centre du palandrin

Toutes les activités proposées par nos animateurs nature se situent dans un rayon de 2 kms





## Jeu de piste de découverte du centre

Rallye photo en équipe pour découvrir le centre, la dune, la plage et la prairie.

### Lieu

---

Centre du Palandrin

### Objectifs

---

Se situer dans l'espace.

Se repérer dans l'espace et le représenter

Réaliser un trajet, un parcours à partir de sa représentation sur un livret ou les consignes d'un adulte

### Recommandations

---

Prévoir des bottes selon la météo



## Empreinte végétale

En salle d'activités, apprenez à différencier théoriquement algues et plantes

Ramassage d'algues sur la plage et de feuilles dans la prairie

Extraction du tanin avec un maillet

Parchemin ou marque page souvenir

### Lieu

---

Centre du Palandrin

### Objectifs

---

Questionner le monde du vivant :

Connaître des caractéristiques du monde végétal, ses différences entre le milieu terrestre et marin

Explorer les organisations du monde.

Identifier des paysages

Arts plastiques :

Expérimenter, produire, créer

### Recommandations

---



## Pêche à pied

Découverte des animaux de l'estran  
Pêche sur les rochers

### Lieu

---

La pointe du bile  
Pénestin

### Objectifs

---

Découvrir le monde vivant :  
Commencer à adopter un comportement responsable  
pour la protection  
du vivant et de son habitat

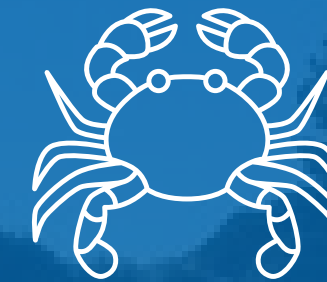
EPS :

Coordonner ses gestes et ses déplacements avec  
ceux des autres et d'un environnement spécifique

### Recommandations

---

Prévoir des bottes et pantalon  
(pas de short ou bermuda)  
40 min de trajet à pied - 1h20 AR



## Exploitation de la pêche à pied

Observation, identification  
et reconnaissance des espèces

### Lieu

---

Centre du Palandrin

### Objectifs

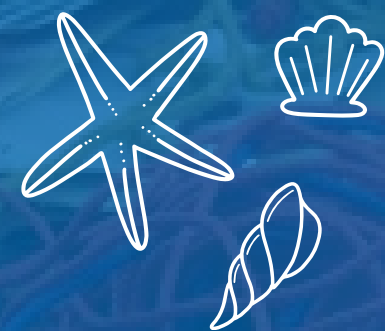
---

Découvrir le monde vivant :  
Reconnaître les animaux  
Respecter le vivant

### Recommandations

---

Prévoir les trousse scolaires



## Bricolage marin

Atelier de création à partir d'objets naturels ou de recyclage  
- réalisation d'un aquarium commun  
ou  
- réalisation d'un tableau de la mer

### Lieu

Centre du Palandrin

### Objectifs

Arts plastiques :  
Réaliser une composition personnelle ou collective  
Respecter les consignes  
Travailler la motricité fine

### Recommandations

Prévoir les trousse scolaires



## Découverte de la laisse de mer Réalisation d'un land art

Découverte de la laisse de mer  
Création d'une oeuvre éphémère  
avec des éléments naturels sur la plage

### Lieu

Plage du Palandrin  
Face au centre

### Objectifs

Explorer le monde :  
Se repérer dans l'espace  
Observation et reconnaissance d'objets naturels  
Comprendre la notion de déchets  
Arts plastiques :  
Réaliser une composition personnelle ou collective  
Respect des consignes

### Recommandations

Le thème du land art peut s'adapter  
à votre projet pédagogique



## Parcours sensoriel

Parcours pour favoriser les sens  
(objets naturels à toucher, parcours pieds nus...etc)

### Lieu

Plage du Palandrin  
Face au centre

### Objectifs

Explorer le monde :  
Se repérer dans l'espace  
Observation et reconnaissance d'objets naturels  
Comprendre la notion de déchets  
Arts plastiques :  
Réaliser une composition personnelle ou collective  
Respecter les consignes

### Recommandations



## Jeu des pirates (éco-système dunaire)

Chasse au trésor des pirates  
Confrontations en équipes  
pour découvrir la laisse de mer,  
l'impact du piétinement...

### Lieu

Plage du Palandrin  
Face au centre

### Objectifs

Explorer le monde :  
Se repérer dans l'espace  
Observer et reconnaître des objets naturels  
EPS :  
Ajuster et enchaîner ses actions et ses déplacements  
en fonction d'obstacles à franchir  
ou de la trajectoire d'objets sur lesquels agir  
Reconnaître son appartenance à une équipe donnée  
et y exercer un rôle

### Recommandations

Possibilité de faire 2 classes ensemble



LES GASTÉROPODES ( 1 COQUILLE)

## Atelier coquillages

Sur la plage, découverte des coquillages et identification à l'aide d'outils.  
Création d'un tableau de coquillages  
Parcours pour favoriser les sens

### Lieu

Centre du Palandrin  
Face au centre

### Objectifs

Arts plastiques :  
Réaliser une composition personnelle  
Respecter les consignes  
Travailler la motricité fine

### Recommandations

à partir de 4 ans  
Prévoir les trousse scolaires



LES BIVALVES ( 2 COQUILLES)

## Olympiade nature

Tous niveaux

Parcours de l'eau  
Jeux du toucher sur la plage ou au centre  
Molky des animaux ...etc

### Lieu

Centre du Palandrin  
Face au centre

### Objectifs

EPS :  
Transformer sa motricité spontanée pour maîtriser les actions motrices  
Cohésion d'équipe

### Recommandations



Palourde

Pétoncle

Couteau



## Présentation des veillées

Les veillées se déroulent après le dîner de 20h00 à 21h00

### Lieu

---

Centre du Palandrin



## Veillée boum

Soirée dansante avec des jeux

### Lieu

---

Centre du Palandrin  
Face au centre

### Objectifs

---

### Recommandations

---

Minimum 2 classes  
Possibilité de prévoir les sucreries



## Veillée autour du monde de la nuit

Feu de camp  
Découverte du monde de la nuit

### Lieu

---

Centre du Palandrin

### Objectifs

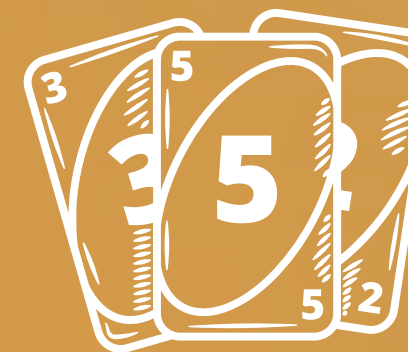
---

Langage :  
Observer et entendre  
Echanger et réfléchir avec les autres  
Ecouter et comprendre les histoires

### Recommandations

---

Possibilité de faire 2 classes ensemble  
Vous pouvez prévoir des chamallows  
(après la veillée avec l'animateur)  
pas de vente sur le centre - achat en amont avec les pics



## Veillée jeux traditionnels

Jeux en bois, ludiques

### Lieu

---

Centre du Palandrin

### Objectifs

---

EPS :  
S'engager dans l'activité et dans la durée  
Explorer différents possibles  
à partir d'objets manipulables  
Coordonner ses gestes et ses déplacements  
avec ceux des autres.

### Recommandations

---

A partir de 5 ans  
Possibilité de faire 2 classes ensemble

# Prestations extérieures

Collaborations régulières privilégiées avec des prestataires de qualité

Réservations par le biais du centre  
Pas de facturation directe

Transport à prévoir  
Le centre peut organiser le transport

Sous réserve d'évolution des tarifs,  
des disponibilités et des horaires d'ouverture



200€  
/classe

## Balade contée

Balade contée en s'appuyant sur l'environnement naturel

### Lieu

Centre du Palandrin

### Objectifs

Langage oral

Écouter pour comprendre des messages oraux  
(adressés par un adulte ou par des pairs)  
ou des textes lus par un adulte  
(lien avec la lecture)

### Recommandations

Compagnie extérieure



sur  
devis

## Séance théâtre

4 ½ journées pour s'initier au théâtre  
et préparer une production

### Lieu

Centre du Palandrin

### Objectifs

Langage oral

Dire pour être entendu et compris,  
Arts plastiques

Mettre en oeuvre un projet artistique

Respecter l'espace, les outils et les matériaux partagés.  
Mener à terme une production individuelle  
dans le cadre d'un projet accompagné par le professeur.

### Recommandations

Compagnie extérieure



4.60€  
/élève  
7€ à partir  
de 12 ans

## Balade découverte en Chaland

Balade commentée par un animateur

### Lieu

St Lyphard

### Objectifs

Explorer les organisations du monde  
Identifier des paysages  
Découvrir un métier

### Recommandations

De mars à octobre  
Prévoir le bus



5€  
/élève

## Découverte du Village de Kerhinet

Découverte d'un village de chaumières et la vie d'antan

### Lieu

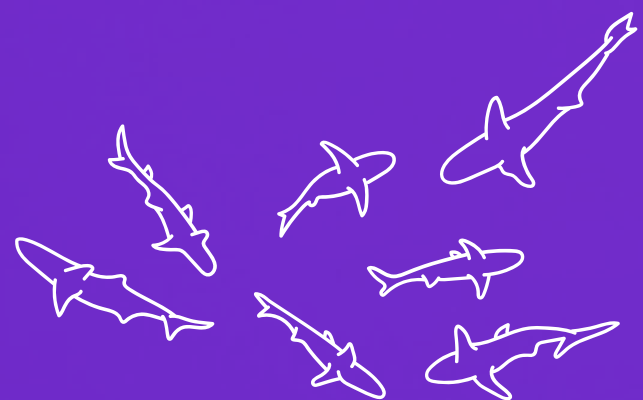
St Lyphard

### Objectifs

Explorer les organisations du monde  
Identifier des paysages  
Se situer dans le temps  
Découvrir des métiers de tradition, l'évolution des sociétés à  
travers des modes de vie (alimentation, habitat, vêtements,  
outils, guerre, déplacements, etc.)  
et des techniques à diverses époques.

### Recommandations

Prévoir le bus



14€  
/élève

## Océarium du Croisic

Une découverte ludique du monde marin pour éveiller la curiosité des enfants et apprendre à respecter les animaux de la mer.

### Lieu

Le Croisic

### Objectifs

Découvrir le monde marin à travers l'observation des poissons et animaux marins  
Éveiller la curiosité et les sens grâce à une approche ludique et immersive  
Identifier quelques animaux marins et leurs caractéristiques  
Sensibiliser les enfants au respect de la mer et du vivant  
Observer les différences entre les espèces, les formes, les couleurs et les déplacements

### Recommandations

40mn en bus  
Impératif d'être à l'heure



sur  
devis

## Parc de Branféré

Découverte des animaux du monde

### Lieu

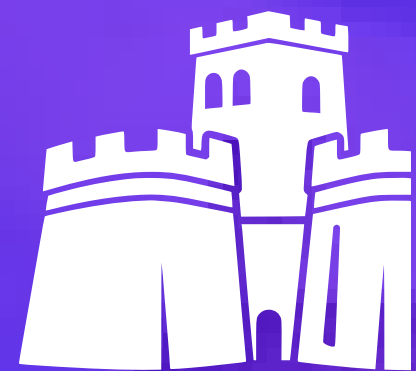
Le Guerno

### Objectifs

Découvrir les animaux du monde et leurs caractéristiques  
Observer les comportements des animaux et leur mode de vie  
Éveiller la curiosité et les sens au contact de la nature  
Identifier quelques besoins essentiels des animaux et des plantes  
Sensibiliser les enfants au respect du vivant et de l'environnement  
Développer le langage à travers l'observation, les échanges et la découverte

### Recommandations

30 min en bus



10€  
/élève

## Visite guidée château de Ranrouët + activité sur place

Activité avec intervenant musique, théâtre,  
calligraphie ou modelage (atelier potier).

### Lieu

---

Herbignac

### Objectifs

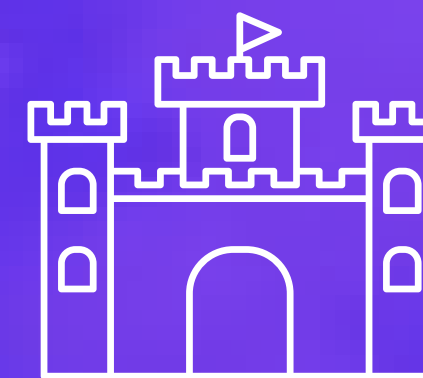
---

Se situer dans le temps  
Repérer des périodes de l'histoire du monde occidental  
et de la France en particulier,  
quelques grandes dates et personnages clés.

### Recommandations

---

Entre avril et octobre  
Prévoir le bus



3.50€  
/élève

## Visite guidée château de Ranrouët

Guide qui adapte la visite en fonction de l'âge  
et des programmes scolaires.

Visite + jeu

### Lieu

---

Herbignac

### Objectifs

---

Se situer dans le temps  
Repérer des périodes de l'histoire du monde occidental  
et de la France en particulier,  
quelques grandes dates et personnages clés.

### Recommandations

---

Entre avril et octobre  
Prévoir le bus



6€  
/élève

## Cité médiévale de Guérande

Parcours d'une heure à travers la cité médiévale  
et un accès au chemin de ronde

### Lieu

Guérande

### Objectifs

Se situer dans le temps  
Repérer des périodes de l'histoire du monde occidental  
et de la France en particulier,  
quelques grandes dates et personnages clés.

### Recommandations

Organisé par la ville de Guérande  
Prévoir le bus



275€

## Soirée Spectacle de conte sur le thème de la mer

Avec décors et déguisements  
Spectacle animé

### Lieu

Association « Brière étoilée »  
Centre du Palandrin

### Objectifs

Langage oral :  
Écouter pour comprendre des messages oraux  
(adressés par un adulte ou par des pairs)  
ou des textes lus par un adulte (lien avec la lecture)

### Recommandations



sur  
devis

## Soirée initiation danses celtiques

Irlandaises et bretonnes

### Lieu

Centre du Palandrin

### Objectifs

EPS :  
S'exposer aux autres  
S'engager avec facilité dans des situations d'expression  
personnelle sans crainte de se montrer  
Exploiter le pouvoir expressif du corps en transformant  
sa motricité et en construisant un répertoire d'actions  
nouvelles à visée esthétique  
Synchroniser ses actions avec celles de partenaires

### Recommandations

# Contactez-nous



Direction 07 67 09 80 80

Bureau 02 56 50 02 34



[direction-palandrin@association-estival.fr](mailto:direction-palandrin@association-estival.fr)



[lepalandrin.fr](http://lepalandrin.fr)



[@centrepalandrin](https://www.facebook.com/centrepalandrin)



[@centredupalandrin](https://www.instagram.com/centredupalandrin)